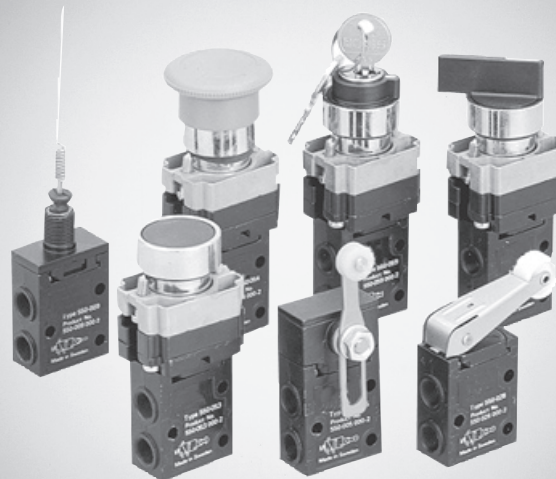


Sorozat 550

Katalógus füzetek



● Sorozat 550



3/2 szelep, sorozat 550
Menetes csatlakozás G1/8

3

Tartozékok

3/2 szelep, sorozat 550

7

Mechanikus működtetésű szelepek**● 3/2 szelep, sorozat 550****Menetes csatlakozás G1/8**

PS50_001

Építési mód
 Üzemi nyomás
 min/max
 Környezeti hőmérséklet min./max.
 Közeghőmérséklet
 Közeg
 Sűrített levegő osztály
 nyersanyag:
 Ház
 Tömítés

ülékes szelep
 3 / 10 bar

 -20°C / +70°C
 -20°C / +70°C
 sűrített levegő az ISO 8573-1 szerint: 2001
 6-4-3 osztály, 5-4-4 osztály

 Fröccsöntött cink
 akrilnitril-butadién kaucsuk

A szelepek vagy „töltő” vagy „leszellőztető” funkcióval szállíthatók.

	Vezérlőelem	Menetes csatlakozás	Működtető erő [N]	Átáramlás [l/min]	Légáteresztési irányérték C [l/s*bar]	Súly [kg]	Megj.	Rendelési szám
	Görgőkar	G 1/8	5	340	1,24	0,13	Fig. 1	5500020000
	Görgőkar	G 1/8	5	340	1,24	0,13	Fig. 1	5501020000
	Kar	G 1/8	0,05	340	1,24	0,15	Fig. 2	5500050000
	Kar	G 1/8	0,05	340	1,24	0,15	Fig. 2	5501050000
	Görgőkar, egyirányú működtetésű	G 1/8	0,05	340	1,24	0,15	Fig. 3	5500070000
	Görgőkar, egyirányú működtetésű	G 1/8	0,05	340	1,24	0,15	Fig. 3	5501070000
	Gomb	G 1/8	0,3	340	1,24	0,13	Fig. 4	5500090000
	Gomb	G 1/8	0,3	340	1,24	0,13	Fig. 4	5501090000
	Kar	G 1/8	0,6	340	1,24	0,11	Fig. 5	5500280000
	Kar	G 1/8	0,6	340	1,24	0,11	Fig. 5	5501280000
	Nyomógomb	G 1/8	12	340	1,24	0,2	Fig. 6	5500510000
	Nyomógomb	G 1/8	12	340	1,24	0,2	Fig. 6	5501510000

★ vezető termékek - kiváltképpen új konstrukciók, készletezés a laatzeni központi raktárban, az egész világra kiterjedő kiszolgálás

● kiegészítő termékek - az eddigi standard program, az egész világra kiterjedő kiszolgálás

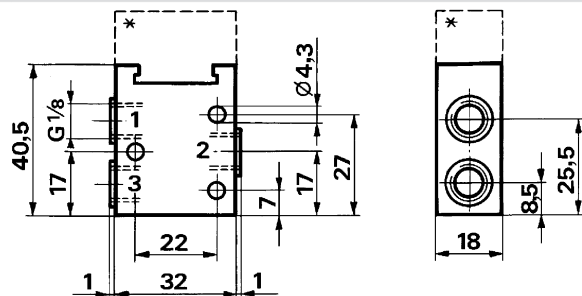
Pneumatika katalógus, online pdf, 2007-09-18-i állapot, © Bosch Rexroth AG

Mechanikus működtetésű szelepek

● 3/2 szelep, sorozat 550
Menetes csatlakozás G1/8

	Vezérlőelem	Menetes csatlakozás	Működtető erő [N]	Átáramlás [l/min]	Légáteresztési irányérték C [l/s*bar]	Súly [kg]	Megj.	Rendelési szám
	Forgatógomb	G 1/8	0,16	340	1,24	0,2	Fig. 7	5500520000
	Forgatógomb	G 1/8	0,16	340	1,24	0,2	Fig. 7	5501520000
	Nyomógomb	G 1/8	12	340	1,24	0,2	Fig. 8	5500530000
	Nyomógomb	G 1/8	12	340	1,24	0,2	Fig. 8	5501530000
	Gomb	G 1/8	30	340	1,24	0,23	Fig. 9	5500540000
		G 1/8	30	340	1,24	0,23	Fig. 9	5501540000
	Forgatógomb	G 1/8	0,16	340	1,24	0,2	Fig. 10	5500560000
	Forgatógomb	G 1/8	0,16	340	1,24	0,2	Fig. 10	5501560000
	Kulcsos kapcsoló	G 1/8	0,2	340	1,24	0,23	Fig. 11	5500590000
	Kulcsos kapcsoló	G 1/8	0,2	340	1,24	0,23	Fig. 11	5501590000

méretetek



D550_002

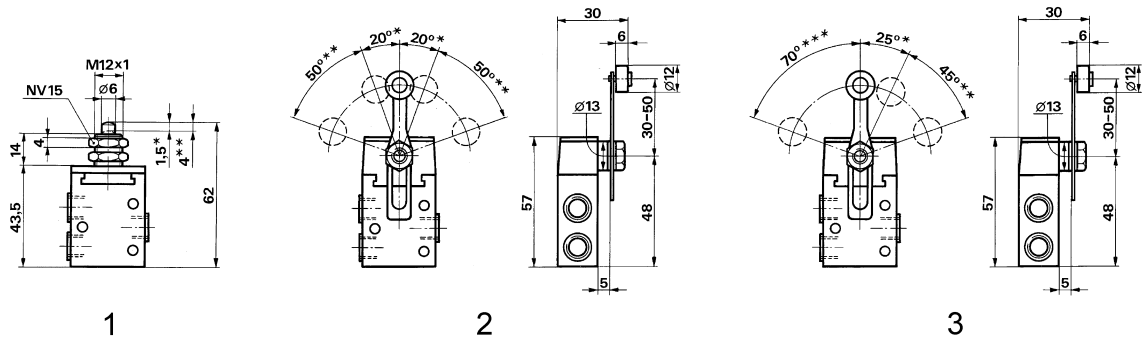
* egyéb működtetés.

Mechanikus működtetésű szelepek

● 3/2 szelep, sorozat 550

Menetes csatlakozás G1/8

Fig. 1, 2 + 3



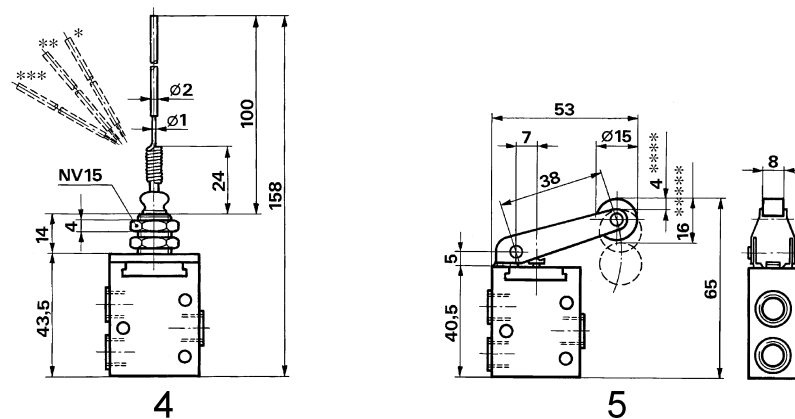
D550_065

* legkisebb mozgás szelepfunkcióhoz.

** legnagyobb megengedett mozgás.

*** legnagyobb megengedett szabadmozgás.

Fig. 4 + 5



D550_066

* 30° - legkisebb mozgás szelepfunkcióhoz.

** 40° - legkisebb mozgás rövid ideig tartó működtetésnél.

*** 60° - legnagyobb megengedett mozgás.

**** legkisebb mozgás szelepfunkcióhoz.

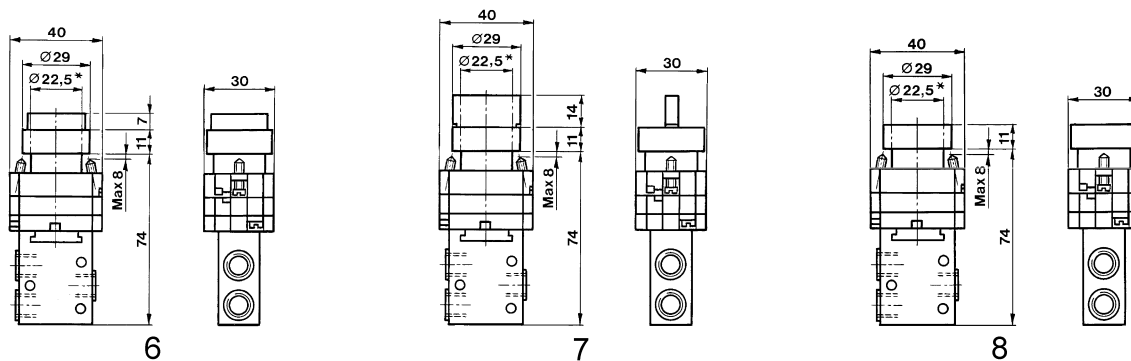
***** legnagyobb megengedett mozgás.

Mechanikus működtetésű szelepek

● 3/2 szelep, sorozat 550

Menetes csatlakozás G1/8

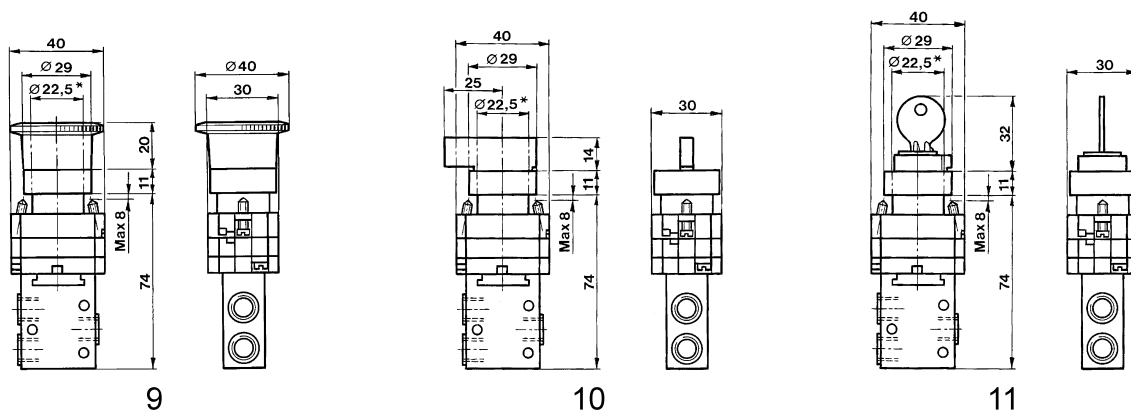
Fig. 6, 7 + 8



D550_067

* Panel furat

Fig. 9, 10 + 11



D550_068

* Panel furat

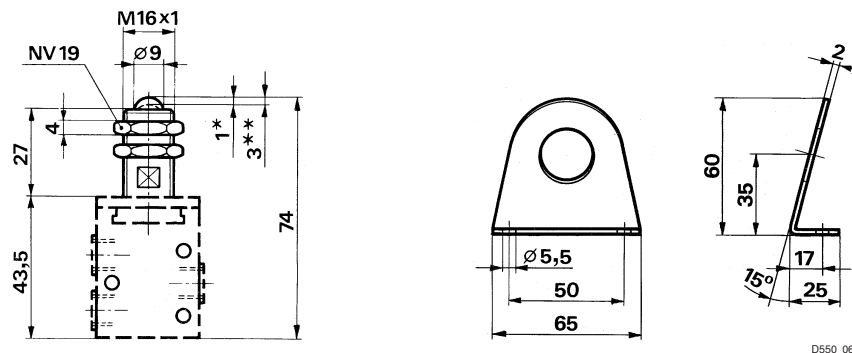
* vezető termékek - kiváltképpen új konstrukciók, készletezés a laatzeni központi raktárban, az egész világra kiterjedő kiszolgálás

● kiegészítő termékek - az eddigi standard program, az egész világra kiterjedő kiszolgálás

Pneumatika katalógus, online pdf, 2007-09-18-i állapot, © Bosch Rexroth AG

● **sorozat 550**
Tartozékok

● **3/2 szelep, sorozat 550**



D550_069

* legkisebb mozgás szelepfunkcióhoz.

** legnagyobb megengedett mozgás.

Típus	Súly [kg]	Rendelési szám
Golyópótlás az 550-002-höz	0,02	5500024020
Felerősítő lemez	0,065	5504410000

Bosch Rexroth AG
Pneumatics
Ulmer Straße 4
D - 30880 Laatzen
Phone +49 511 2136-0
Fax +49 511 2136-2 69
sales-pneumatics@boschrexroth.de
www.boschrexroth.com/pneumatics

Hungary

Bosch Rexroth Kft.
Angol utca 34
1149 Budapest
Phone +36 1 42232-00
+36 1 42232-70
Fax +36 1 42232-01
+36 1 42232-02
info@boschrexroth.hu
www.boschrexroth.hu

Bosch Rexroth Sp. z o. o.
Regionalmanagement Zentral-
und Osteuropa
Poleczki 3
PL - 02-822 Warszawa
Phone +48 22 71540-44
Fax +48 22 71540-60
region.zoe@boschrexroth.pl
www.boschrexroth.com/zoe

further contacts:
www.boschrexroth.com/addresses

The data specified above only serve to describe the product. No statements concerning a certain condition or suitability for a certain application can be derived from our information. The information given does not release the user from the obligation of own judgment and verification. It must be remembered that our products are subject to a natural process of wear and aging

© This document, as well as the data, specifications and other informations set forth in it, are the exclusive property of Bosch Rexroth AG. Without their consent it may not be reproduced or given to third parties.

Subject to modifications.
Printed in Germany.
Order no.
18-09-2007